



Regionales Kompetenzzentrum für Integration und Diversität



ReKI Projektleitung Caritas

Dr.ⁱⁿ Birgit Allerstorfer, MAS
4600 Wels, Rainerstraße 15
birgit.allerstorfer@caritas-linz.at
+43 676 8776 8004
+43 7242 29301 2481



ReKI Projektleitung Volkshilfe FMB

DSA Kornelia Haindl
4020 Linz, Kellergasse 14
kornelia.haindl@volkshilfe-ooe.at
+43 676 8734 7237
+43 732 6022 98



ReKI Bezirk Braunau

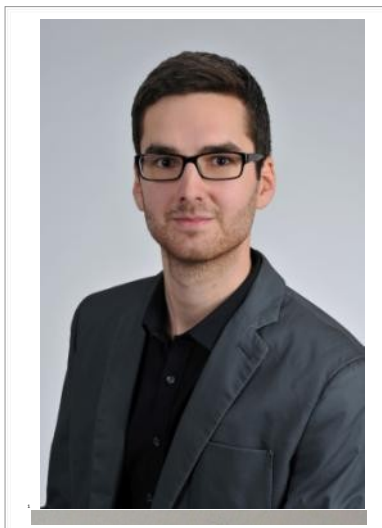
Gabriele Pointner, MAS

5280 Braunau, Franz-Stelzhamer-Str. 13

gabriele.pointner@volkshilfe-ooe.at

+43 676 8734 7128

+43 7722 6677 4



ReKI Bezirk Eferding

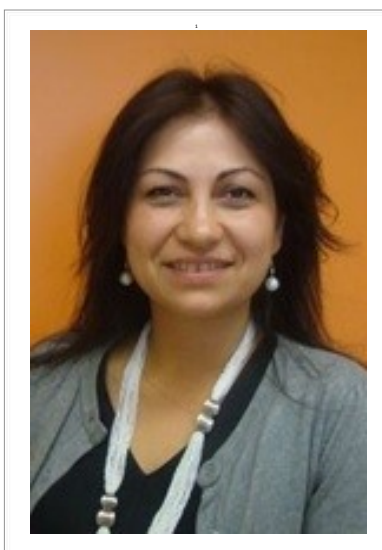
Florian Bauer, BSc

4600 Wels, Rainerstraße 15

florian.bauer@caritas-linz.at

+43 676 8776 8005

+43 7242 29301 2481



ReKI Bezirk Freistadt

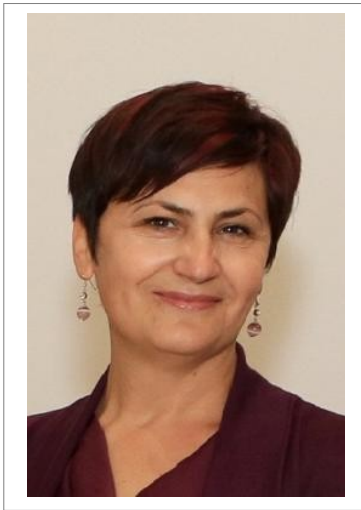
Cigdem Carikci

4240 Freistadt, Lasberger Straße 8

cigdem.carikci@volkshilfe-ooe.at

+43 676 8734 7117

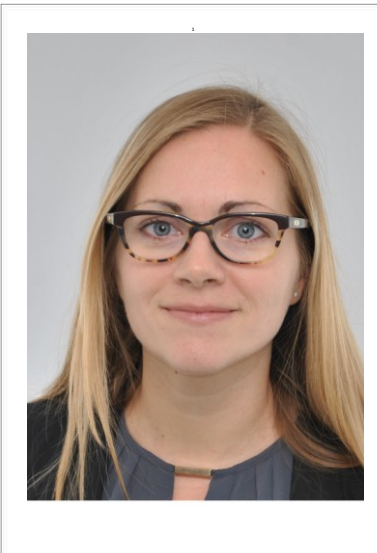
+43 7942 7321 616



ReKI Bezirk Gmunden

Mag.ª Ruzica Milicevic

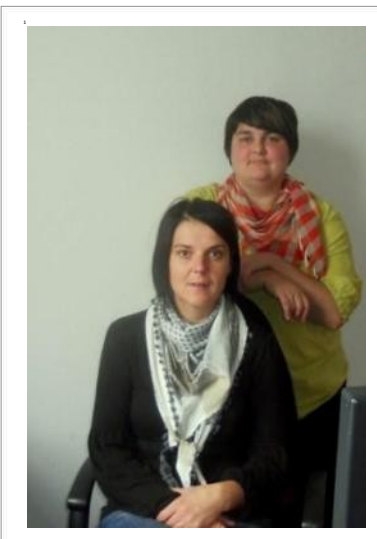
4820 Bad Ischl, Bahnhofstraße 14
ruzica.milicevic@volkshilfe-ooe.at
+43 676 8734 7081
+43 6132 2596 4



ReKI Bezirk Grieskirchen

Mag.a Maria Barrow

4722 Peuerbach, St. Pius 1
maria.barrow@caritas-linz.at
+43 676 8776 8008



ReKI Bezirk Kirchdorf

Mag.a Sanela Dzafic

Mag.a Sonja Lang

4560 Kirchdorf a.d. Krems, Kalvarienbergstraße
sanela.dzafic@caritas-linz.at
sonja.lang@caritas-linz.at
+43 7582 52040 2551



ReKI Bezirk Linz-Land

Andreas Hiebl

4020 Linz, Kellergasse 14
andreas.hiebl@volkshilfe-ooe.at
+43 676 8734 7170



ReKI Bezirk Perg

Kornelia Haindl

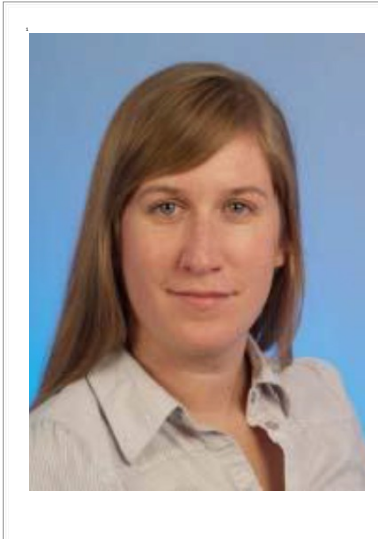
4320 Perg, Herrenstraße 24
kornelia.haindl@volkshilfe-ooe.at
+43 676 8734 7237



ReKI Bezirk Ried i. Innkreis

Renate Brandstötter, MBA

4910 Ried i. I., Bahnhofstraße 27
renate.brandstoetter@volkshilfe-ooe.at
+43 676 8734 7171



ReKI Bezirk Schärding

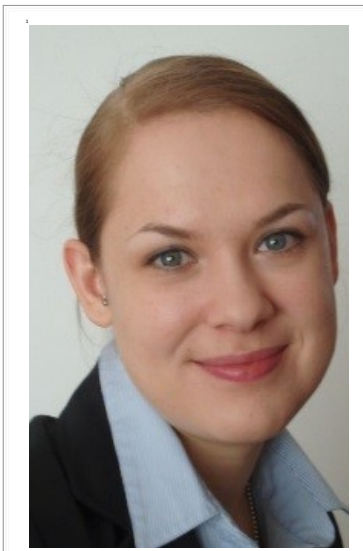
Mag.ª Johanna Trausner

4780 Schärding, Lamprechtstraße 15/1

johanna.trausner@caritas-linz.at

+43 676 8776 2776

+43 7242 29518



ReKI Bezirk Steyr-Land

Carmen Faderl, MSSc

4400 Steyr, Grünmarkt 14

carmen.faderl@caritas-linz.at

+43 676 8776 2358



ReKI Bezirk Vöcklabruck

Mag. Martin Schachreiter

4840 Vöcklabruck, Industriestraße 33

martin.schachreiter@volkshilfe-ooe.at

+43 676 8734 7027



ReKI Bezirk Wels-Land

Mag.^a Katharina Hartl

4600 Wels, Rainerstraße 15

katharina.hartl@caritas-linz.at

+43 676 8776 8007